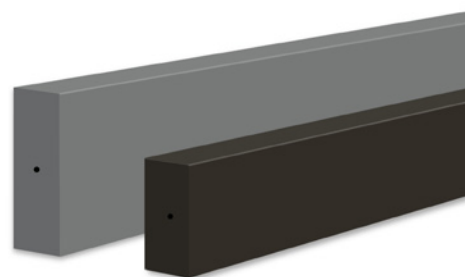
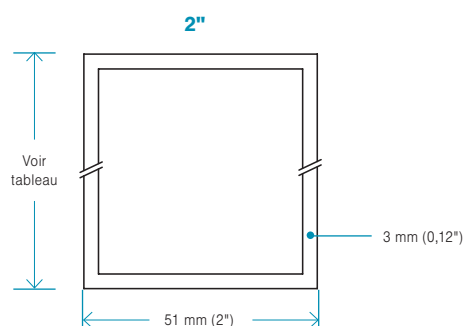


FICHE TECHNIQUE

Revêtement d'aluminium – Série MAE

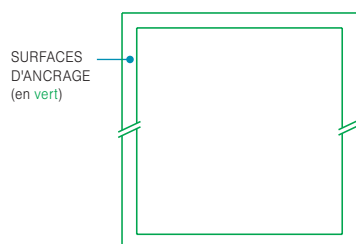
Lattes architecturales extrudées opaques

ÉPAISSEUR STANDARD



DÉTAILS DE MONTAGE

La fixation aux murs, au sol ou au plafond pourra se faire sur toute la surface de la latte extrudée opaque. **Aucune zone de restriction.**



CODE	ÉPAISSEUR	LARGEUR	LONGUEUR	ÉPAISSEUR LATTES & POIDS (PAR PI. LI.)
AEL2412TEI	2" (51 mm)	4" (102 mm)	12' (3,66 m)	1,685 lb / 0,764 kg
AEL2416TEI	2" (51 mm)	4" (102 mm)	16' (4,88 m)	1,685 lb / 0,764 kg
AEL2612TEI	2" (51 mm)	6" (152 mm)	12' (3,66 m)	2,190 lb / 0,99 kg
AEL2616TEI	2" (51 mm)	6" (152 mm)	16' (4,88 m)	2,190 lb / 0,99 kg
AEL2812TEI	2" (51 mm)	8" (203 mm)	12' (3,66 m)	2,867 lb / 1,30 kg
AEL2816TEI	2" (51 mm)	8" (203 mm)	16' (4,88 m)	2,867 lb / 1,30 kg

Spécifications générales

MODÈLE

Voir tableau

LONGUEURS*

16 pi | 4,8 m - 12 pi | 3,6 m

Dans le cas de lattes assemblées en usine ou lors de l'ajout d'embouts, prévoir l'épaisseur de celui-ci (0,125" / 3 mm) ajouté à la longueur de l'extrusion.

PRODUIT

Lattes en aluminium

MATÉRIEL

Aluminium 6063-T5

POIDS

Voir tableau

CERTIFICATIONS ET TESTS*

- ASTM E84 – Résistance au feu
- CAN/ULC-S102 – Résistance au feu
- CAN/ULC-S114 – Résistance au feu
- CAN/ULC-S135 – Résistance au feu
- AAMA 2604 – Performance du fini (AAMA 2605 disponible)

* Longueurs nominales. Longueurs actuelles : 16'-0" ± 0.1875" [4,8m ± 4.7mm] / 12'-0" ± 0.1875" [3,6m ± 4.7mm].
IMPORTANT : Vérifiez toujours les réglementations locales en matière de construction avant d'installer les lattes Maibec.

* POUR PLUS D'INFORMATIONS, VEUILLEZ CONTACTER MAIBEC EN VISITANT ALU.MAIBEC.COM